

Podpora skrajna Ps-1 – szt.16

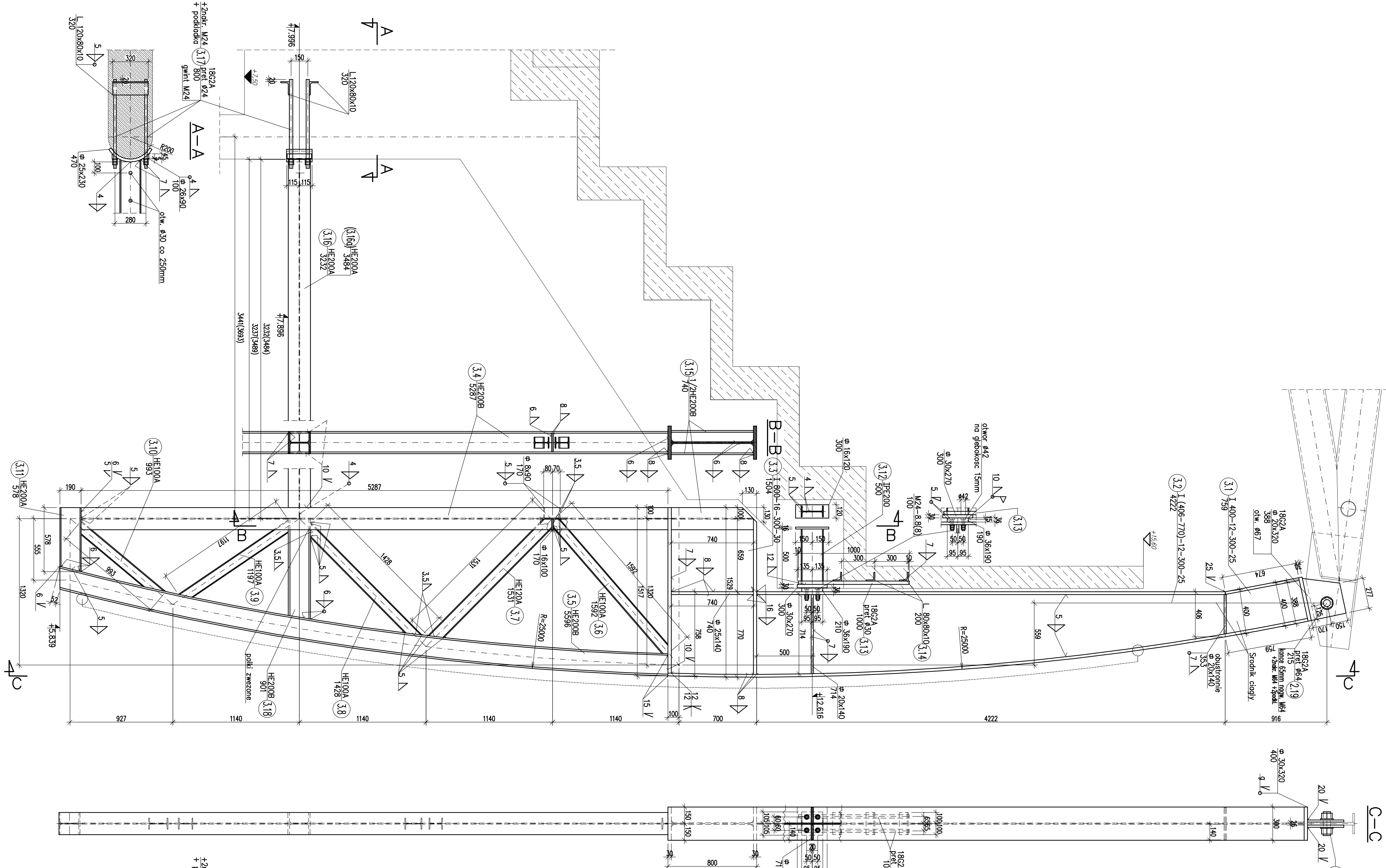
Etop 1 - 6szt
Etop 2 - 8szt

Etop 20 i 3 - 287

Etop 20 i 3 - 287

(Podpora skrajna P_{S-1a} - szt.4)

Dla etapu 2a i 3

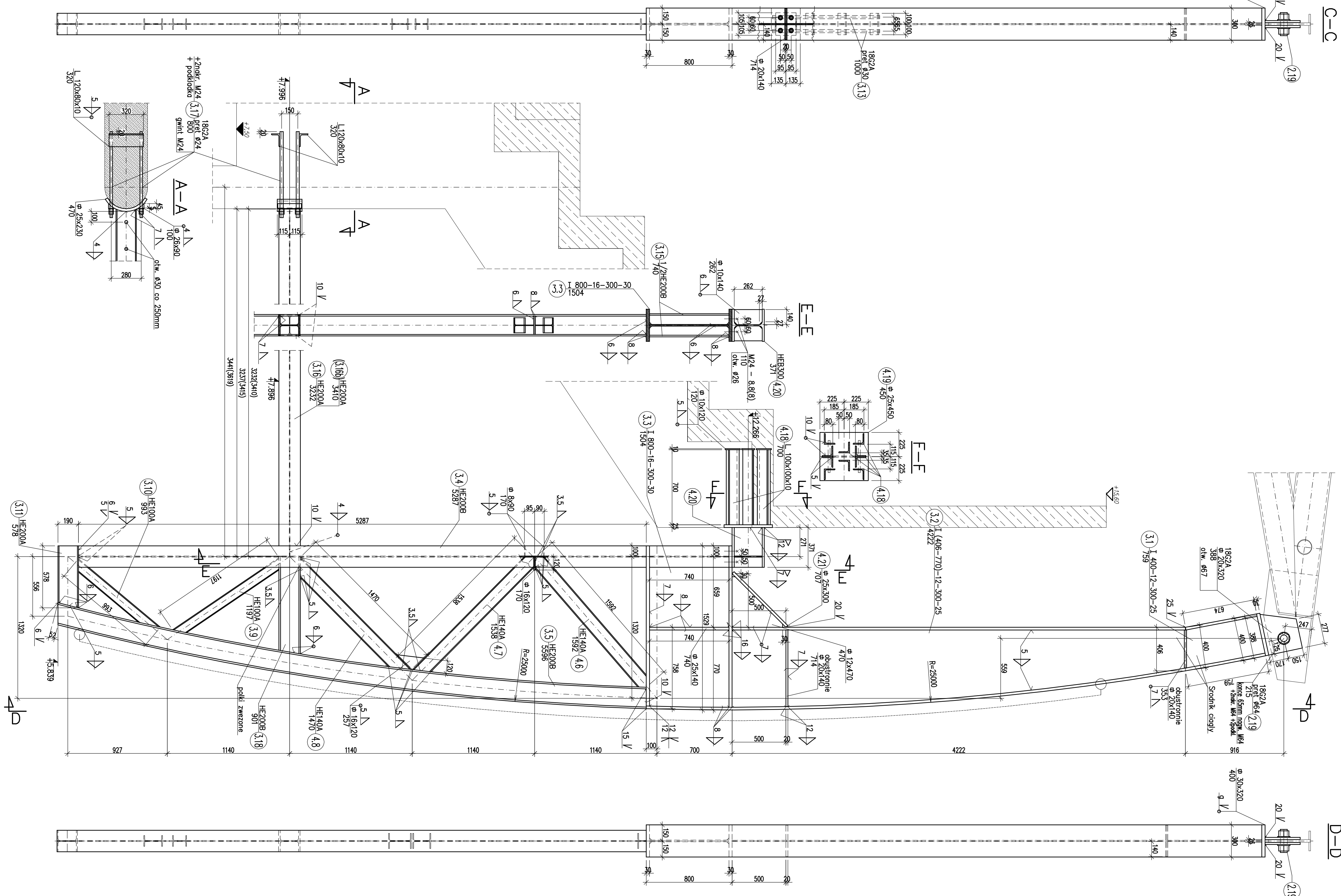


Podpora skrajna Ps-2 –szt.12

Dio etapu

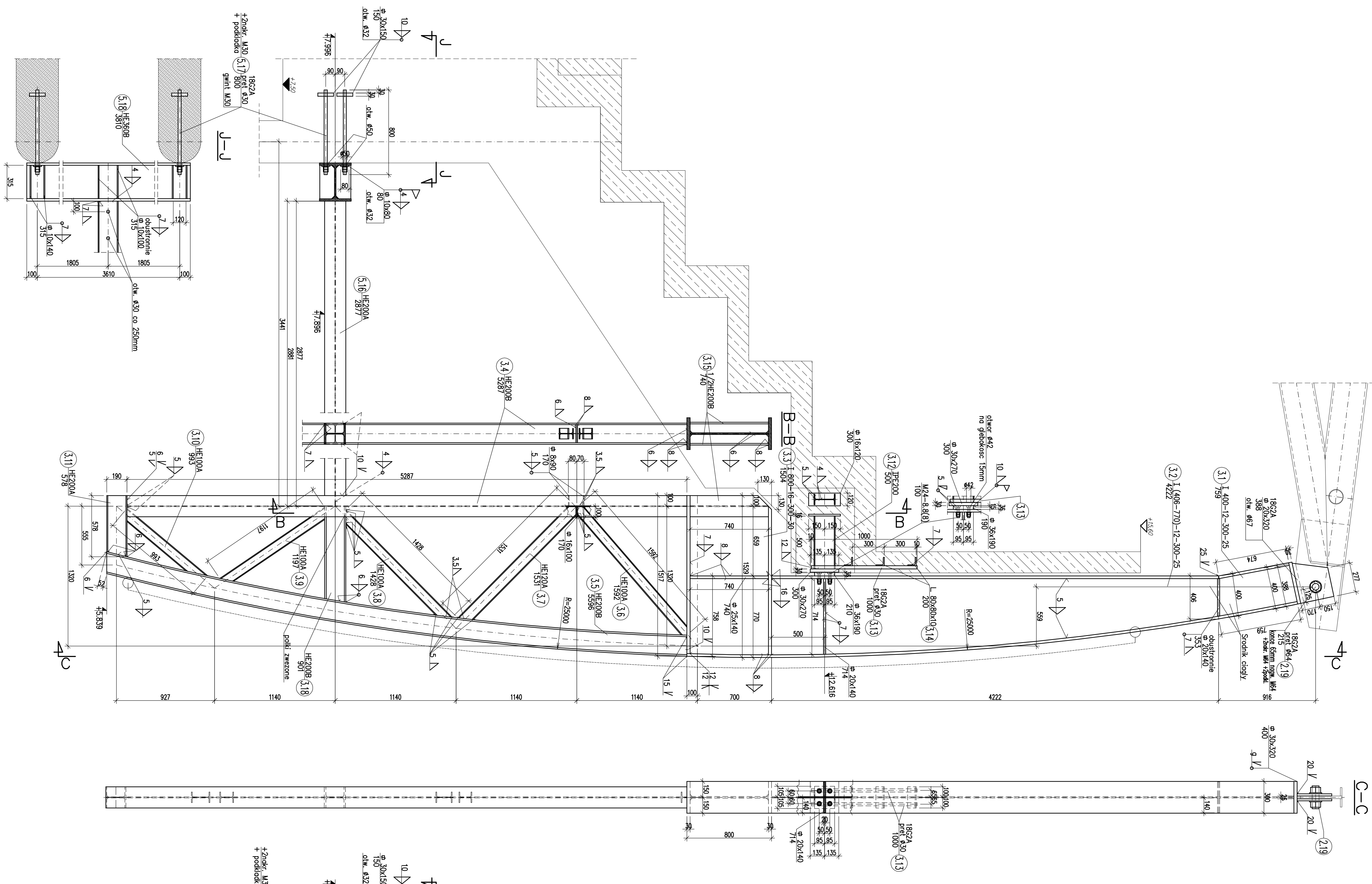
$$\frac{0}{5} = 0$$
$$\frac{0}{5} = 0$$

(Podpora skrajna Ps-2a -szt.4)

$$\text{Etap 1} - 2\text{szl.}$$


Podpora skrajna Ps-4 -szt.2

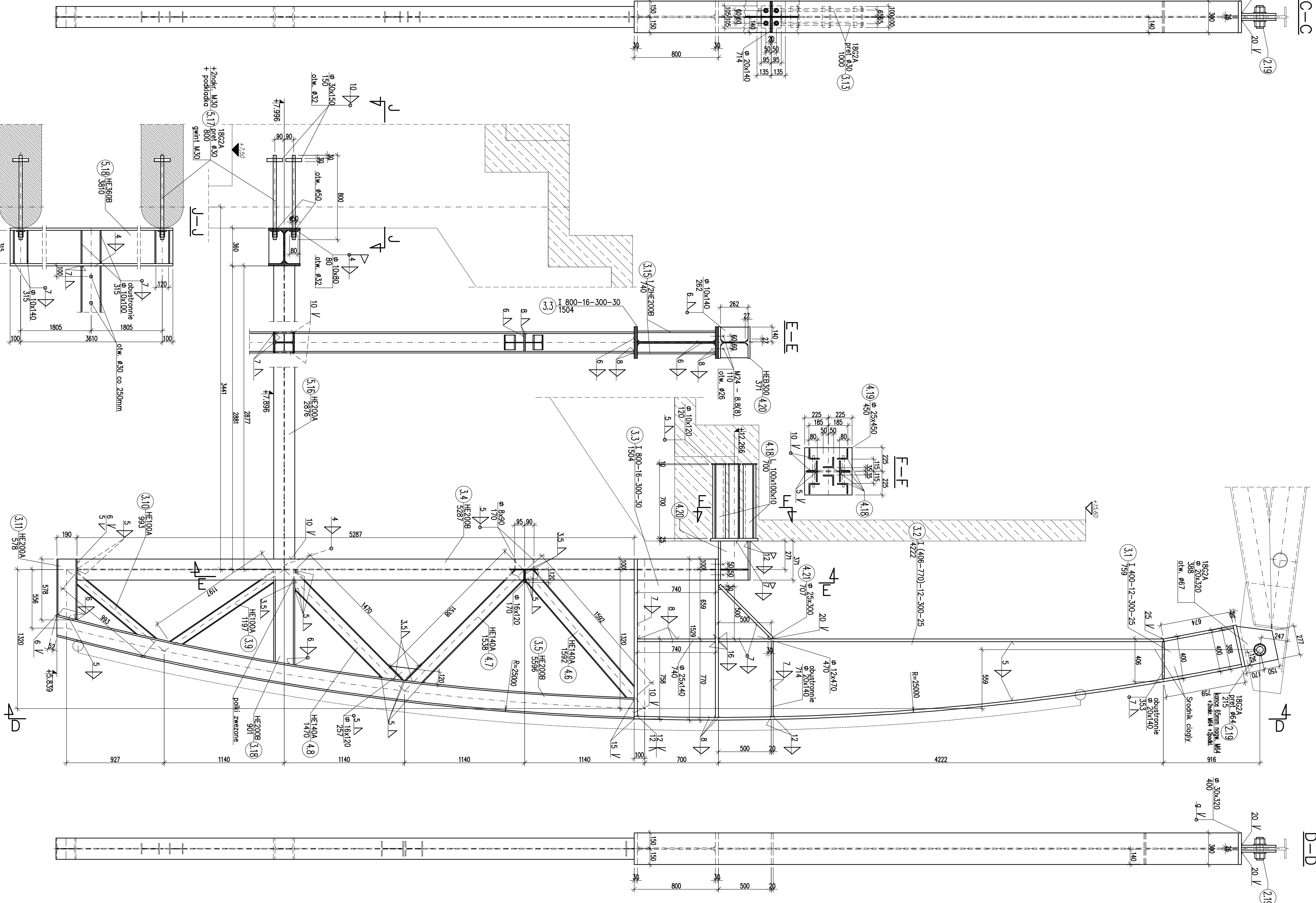
Dio etapu 2a i 3a



Podpora skrajna Ps-5 -szt.2

Etop 1 - 1szt.
Etop 2 - 1szt.

Etop 1 - 1szt.
Etop 2 - 1szt.



UWAGI:
1. Projekt k

- [illegible]

STUDIO PROJEKTOWE ANNY KASPRZYK
82-034 Wronosze, ul. Miodowa 23 tel./fax 344 38 81
e-mail: sp@studioak.com.pl www.studioak.com.pl

mgr inż. Andrzej KOŁDEJ
ul. Sienkiewicza 105B/27A/101
51-550/81

（計）計部局

KONSTRUKCJA

PROJEKT WYKONAWCZY

STACJON PŁAKARSKI WOSK
PRZY UL. CUMPUJSKEJ W GDYNI

	Signature